

TRV SUPERSILENCIOSO

Modelo: TRV3RF



MULTILINGUE
MANUAL



Guia rápido

SALUS Controls, Units 8-10,
Northfield Business Park,
Forge Way, Parkgate
Rotherham, S60 1SD

SALUS Controls GmbH,
Dieselstrasse 34,
63165 Mühlheim am Main,
Germany

Email: tech@salus-tech.com



www.saluscontrols.com

A SALUS Controls é um membro do Computime Group. Mantendo uma política de desenvolvimento contínuo de produtos, a SALUS Controls plc reserva-se o direito de alterar as especificações, a concepção e materiais dos produtos indicados na presente brochura sem aviso prévio.



Introdução

A TRV3RF é uma válvula termostática de radiador (TRV) avançada e mais silenciosa do mercado, concebida para um conforto doméstico perfeito e eficiência energética, tornando-a ideal para ambientes sensíveis ao ruído. A TRV3RF possui uma cabeça modulante sofisticada, que permite um controlo preciso através da abertura ou fecho gradual da válvula com base na temperatura ambiente.

Utilizando um algoritmo de compensação de temperatura inteligente, o TRV3RF ajusta-se dinamicamente a factores ambientais, como o calor do radiador, correntes de ar ou luz solar. Isto assegura temperaturas ambiente consistentes e precisas, ao mesmo tempo que otimiza a eficiência energética. Perfeito para casas modernas e preocupadas com a energia, o TRV3RF proporciona tranquilidade, conforto e sustentabilidade num pacote inovador.

Conformidade do produto

Este produto está em conformidade com os requisitos essenciais e outras disposições relevantes das Diretivas 2014/53/UE e 2015/863/UE. O texto completo da Declaração de Conformidade da UE está disponível no seguinte endereço de Internet: www.saluslegal.com.
(P) 2405-2480MHz, <14dBm

Informações de segurança

Utilizar de acordo com os regulamentos nacionais e da UE. Utilizar o aparelho como previsto, mantendo-o em condições secas. Produto apenas para utilização em interiores. A instalação deve ser efectuada por uma pessoa qualificada, de acordo com os regulamentos nacionais e da UE.

Conteúdo da caixa



Compatibilidade de dispositivos

O TRV3RF é compatível com a série IT600 (SQ610, VS10RF, VS20RF, SQ610RF) e com a série Elypto. Tenha em atenção que funciona exclusivamente com as gateways UG600, UGE600 e UG800.

Portas de entrada



Receptores



Termóstatos

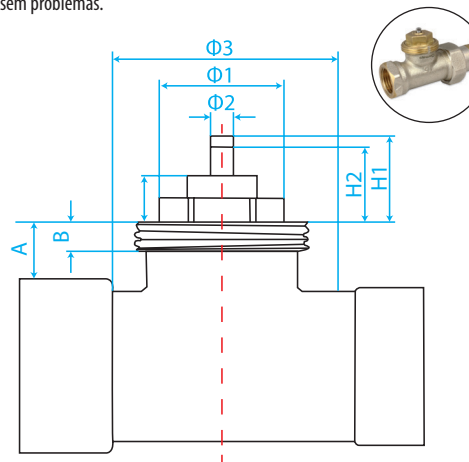


Compatibilidade das válvulas

O TRV3RF inclui três adaptadores concebidos para serem compatíveis com uma vasta gama de válvulas disponíveis no mercado. Antes de iniciar a instalação, verifique se as suas válvulas actuais são compatíveis com os adaptadores fornecidos:

- M28 (com ou sem anilha)
- M30
- Válvulas Danfoss

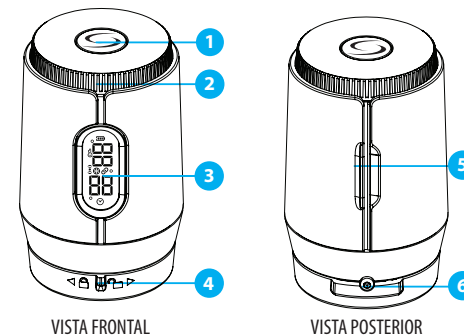
Este passo garante a funcionalidade correta e um processo de instalação sem problemas.



M28 (com anilha)	M28 (sem anilha)	M30
A > 9,5 mm	A > 9,5 mm	A > 6 mm
5,3 < B < 8 mm	5,3 < B < 8 mm	B < 5,1 mm
Ø1 < 21 mm	Ø1 < 21 mm	Ø1 < 7,2 mm
Ø2 < 7 mm	Ø2 < 7 mm	Ø2 < 25 mm
Ø3 < 35,5 mm	Ø3 < 35,5 mm	Ø3 < 36,5 mm
H1 < 12,7 mm	H1 < 12 mm	H1 ≤ 15,5 mm
H2 > 8,7 mm	H2 > 8,0 mm	H2 ≥ 11 mm
7,5 < H3 < 8 mm	H3 < 7,5 mm	H3 ≤ 10,2 mm

*Para a válvula Danfoss, podemos proceder com o adaptador RA fornecido.

Descrição do produto



1. Botão de função / configuração
2. Anel de marcação
3. Ecrã digital
4. Adaptador de válvula de bloqueio / desbloqueio
5. Tampa da bateria
6. Cavilha de bloqueio

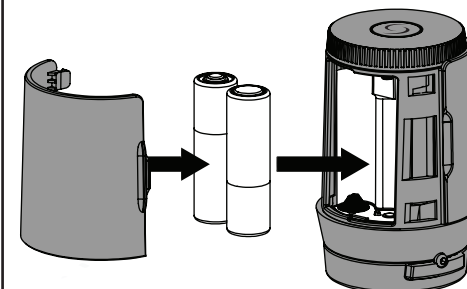
Ícones e ecrã



	Nível da bateria
	Fechadura com chave
	Estado da RF
	Modo desligado (proteção contra congelamento)
	Estado de vinculação
	Modo de programação
	Temperatura e outras informações para o posicionamento vertical do TRV
	Temperatura e outras informações para o posicionamento horizontal do TRV

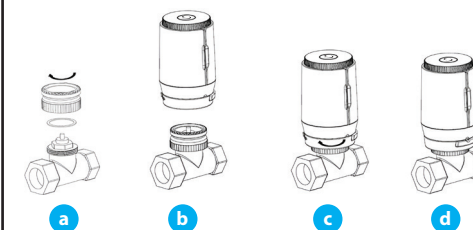
Processo de instalação

1. Remova a tampa da bateria e insira as baterias no TRV como mostrado na imagem abaixo.



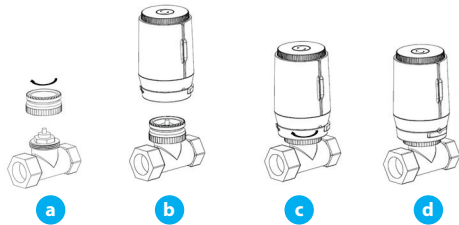
2. Montar a cabeça TRV na válvula do radiador utilizando o adaptador destinado.

M28 - Verifique se a sua válvula necessita da anilha para uma instalação correta.



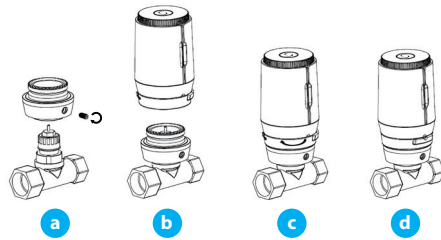
Nota: O adaptador deve ser aparafusado com segurança à mão na válvula. Evite utilizar ferramentas para apertar o adaptador, pois isso pode danificar os componentes ou afetar a compatibilidade.

M30 - Siga as instruções abaixo.



Nota: O adaptador deve ser aparafusado com segurança à mão na válvula. Evite utilizar ferramentas para apertar o adaptador, pois isso pode danificar os componentes ou afetar a compatibilidade.

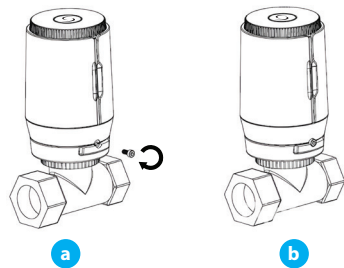
Válvula Danfoss - Siga as instruções abaixo.




Nota:

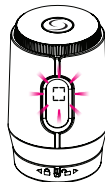
- O adaptador deve ser aparafusado à mão, de forma segura, na válvula. Evite utilizar ferramentas para apertar o adaptador, pois isso pode danificar os componentes ou afetar a compatibilidade.
- Utilize a chave Allen fornecida para fixar o adaptador no lugar, apertando o parafuso de cabeça cilíndrica fornecido.

Opcional - O TRV possui um pino de bloqueio, fixado com o parafuso sextavado fornecido, que pode ser apertado com uma chave Allen para evitar a desmontagem indesejada do adaptador e garantir uma maior segurança.



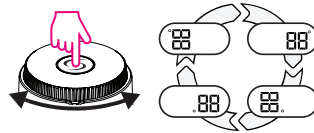
Primeira Configuração

1
Aquando do arranque inicial, o ecrã indicará o símbolo . Este símbolo permanecerá visível até que a haste do atuador esteja totalmente recolhida. Não é necessária qualquer entrada enquanto este símbolo estiver ativo.



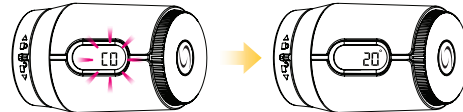
2


Ajuste a orientação do ecrã utilizando o anel seletor para acomodar a instalação do TRV em qualquer posição, horizontal ou vertical. Confirme premindo o botão Setup.



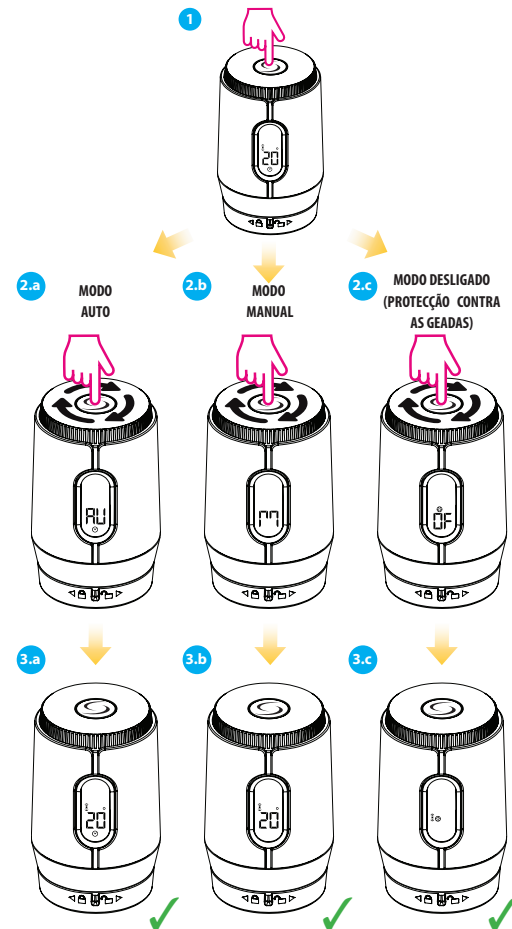
3

Modo de calibração - Depois de ajustar a orientação do visor, o TRV entrará no modo de calibração e o ecrã apresentará: . Quando a calibração estiver concluída, o ecrã apresentará a temperatura de referência.

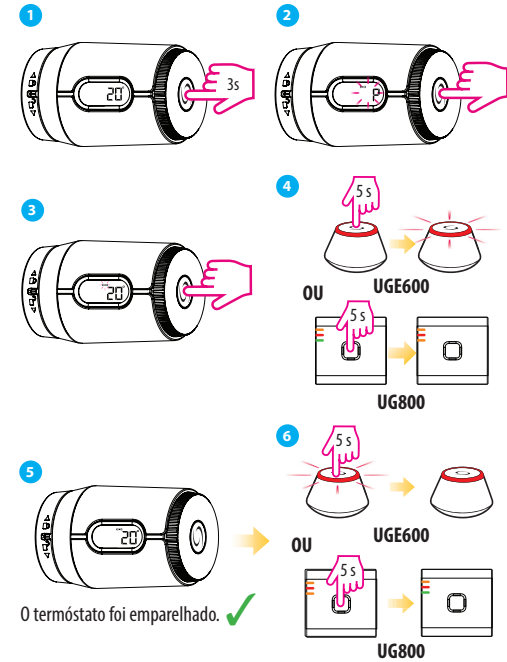


 **Certifique-se de que a válvula está instalada antes da calibração. Se não o fizer, o ecrã apresentará o código de erro 03.**

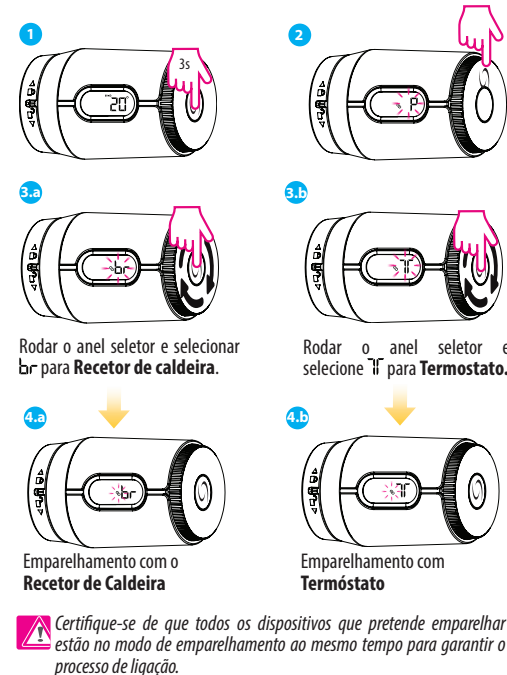
Modos de funcionamento




Emparelhamento do TRV com a Gateway em modo offline



Emparelhamento do TRV com o termóstato e/ou recetor em modo offline



 **Certifique-se de que todos os dispositivos que pretende emparelhar estão no modo de emparelhamento ao mesmo tempo para garantir o processo de ligação.**

Emparelhamento do TRV com a Gateway em modo online



Emparelhamento do TRV com o termóstato em modo online

